

На Рѣтвѣ Престѣла Влчцы нашеш Бѣцы, и Приснодѣвы Маріи

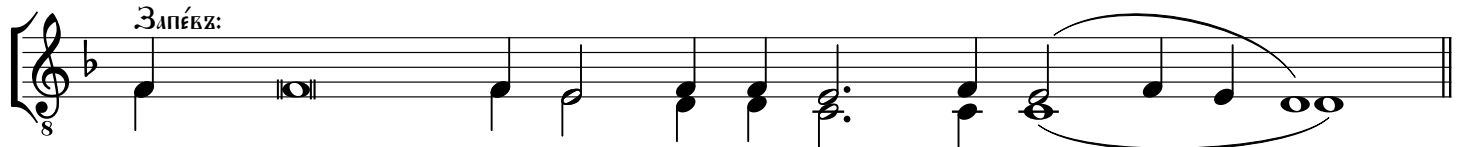
Соловецкагѡ

Кондакъ, гласъ Ѣ:

сокращеннагѡ

знаменнагѡ роспѣва

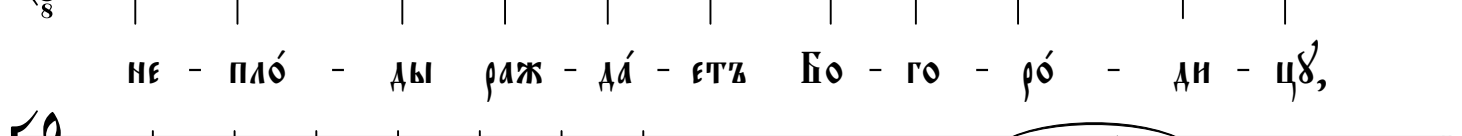
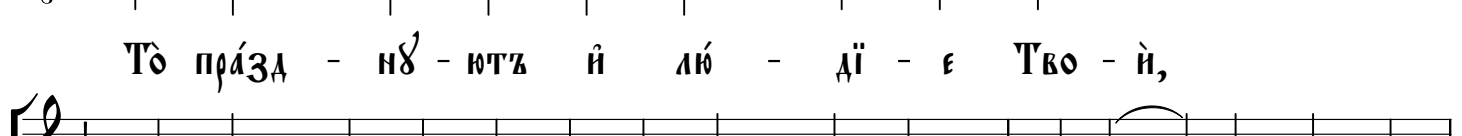
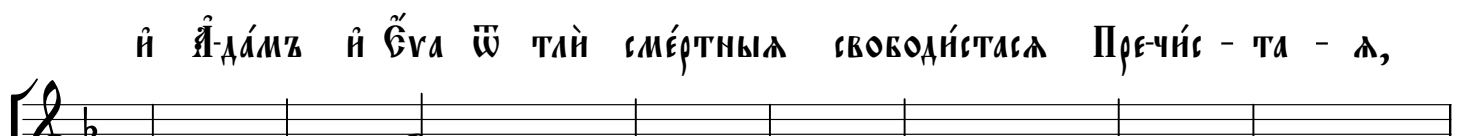
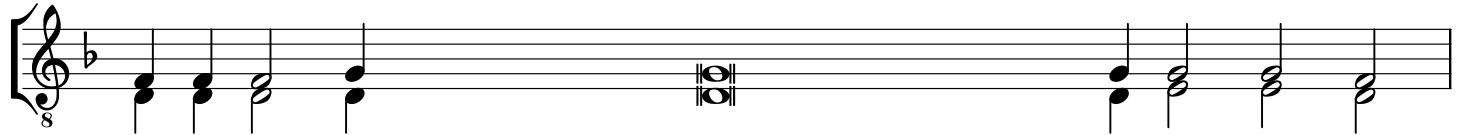
Мелодія в верхнем голосе;
распев на глас по Соловецкому обиходу 1912 года,
с. 60, 187-188; гарм. иеродиакона Афанасія (Савельева)



И нынѣ и присно, и во вѣ - ки вѣ-кѡвъ, а-минь.



І - ѡ - а - кімъ и ѿн - на по - но - шѣ - ні - ѡ без - чѡд - ства,



и Пи - тѡ - тель - ни - цѡ Жѣз - ни нѡ - ше - ѡ.