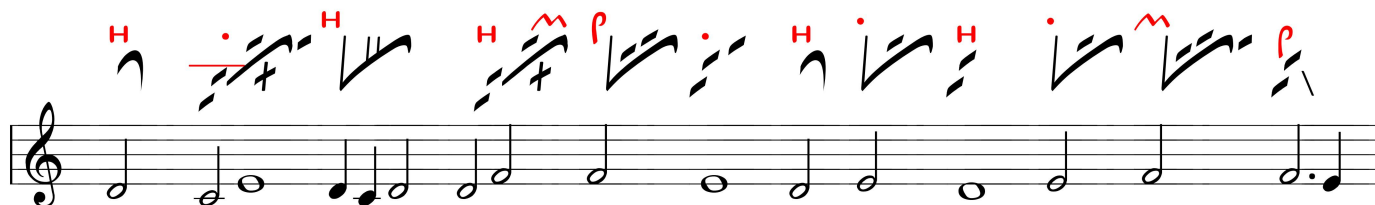


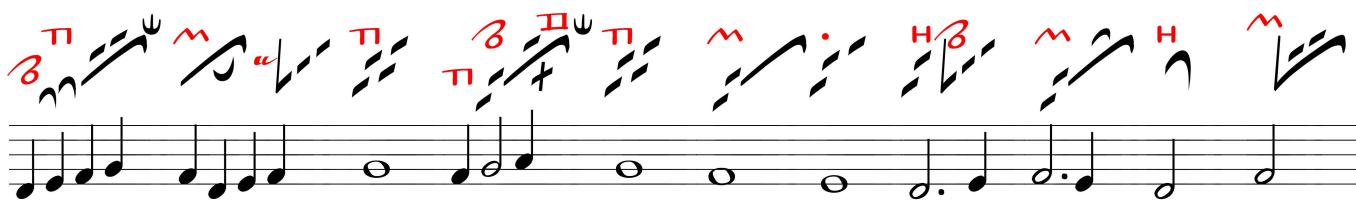
На Литургии. Кресту Твоему. *путь*

Двузнаменник

**ПѢТЬ.**



**К**ре\_стоу тво\_е\_ - - - моу по\_



кло\_ на\_ е\_ мса\_ влад\_ы\_ - - ко\_ и\_ св\_а\_то\_



е\_ во\_скре\_се\_ нї\_е\_ тво\_е\_ сла\_ - - - вимъ.

Рукопись двузнаменная конца XVII века, РНБ, Солов., 618/644 , л.2о-3.  
Набор Е.Нечипоренко.