

КАНОНЪ ПАСХИ

главъ ѿ

ПѢСНЬ ѿ

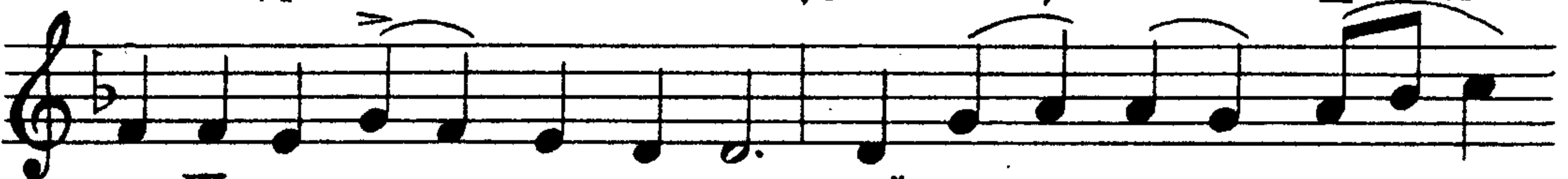
Исонь: ре



ВОСКРЕСЕ НИ А ДЕНЬ ПРОСВѢТИ МСА ЛЮ ДІ Е:



ПА-СХА, ГО СПО ДНА ПА-СХА: ѿ СМЕРТИ БО КЪЖИ ЗНИ,



И ѿ ЗЕМЛИ КЪНЕ БЕСИ, ХРІСТОУЪ БОГУЪ НАУЪ

Унисонь



ПРЕВЕДЕ, ПОБѢДИУ ПО Ю - ЦЫ - - - А.

Исонь: ре



ХРІСТОУЪ ВОСКРЕСЕ ИЗ МЕРТВЫХЪ

Исонь: ре



ѿ ѿ ЧИ СТИМЪ ЧЪВСТВІ А, И ОУ-ЗРИМЪ НЕ ПРИ СЪПНЫМЪ



СВѢ-ТОМЪ ВОСКРЕСЕ НИ - А, ХРІСТА БЛИСТА -



Ис.: соль



ю - ща са, и ра дѣ ите са, ре кѣ - ща, га снѣ

Ис.: ре



да оу слышимъ, побѣ днѣ ю по - ю - - - ще.

Исонъ: ре



Не бе са оу бш до сто ииш да ве се ла - та, зе мля же



да ра - дѣ е та, да празднѣ тѣ же мѣ рѣ, ви димый же весѣ и не



ви димый, хрѣ стосъ во во ста, ве се ли е вѣ чно е.

Трижды



Хрѣ стосъ во скре се из ме - ртвѣ ухъ, сме - рті - ю



смерть по правѣ и сѣ щимъ во гро бѣ хъ жи вотъ да ро вавъ.



Пѣснь ҃

Исонь: ре



Прі и дите пи-во пі емъ но во е, не ѿ ка ме не не пло-

Унисонь



ана чѣ до дѣ-е мо е, но не таѣні а и сто-чникъ изгроба

Ис.: ре Унисонь



ѿ до жи-вша хрі ста взне мже оу тве ржда - е - ма .

Исонь: ре



Нынѣ вса и сполниша са свѣ-та, не бо же и земля



и пре и спо дана-а: да пра занъ етѣ оу-бо вса тварь

Унисонь



востані е хрі сто-во, взне мже оу тве ржда - е - та .

Исонъ: ре

Вче ра спо гре бо хса те бѣ, хрї сте, со во ста ю днесъ

во скре сшѣ те бѣ, гра спи на хса те бѣ вче ра,

самъ ма спро сла ви, спа - се, во ца рствї и тво-емъ.

Пѣснь Ѧ

Исонъ: ре-

На бо же - стве-ниѣи стра жи, бо го гла го - ли-виѣи

а вва кумъ да станетъ зна-ми, и пока жетъ свѣ то но сна

а нге ла, ја - снѣ гла го лю ца: днесъ спа се - нї е мї - рѣ,

ја кѡ во скре - се хрї стоуъ, ја - кѡ все си - ленъ.



па сха чи сти-те льна - а, и па ки из гро - ва
 кра сно є пра вды намъ во зрї а го - лице.

Ис.:ДО Ис.:РЕ

Исонь: РЕ



Бо го о тецьоу бѣ да видъ, пред' сѣннимъ ко вче-гомъ



ска ка-ше и гра а: лю ді є же бо жі и сватї и,



ѡ бра зѡвъ быті є зра-ще, ве се ли мѣа бо же стѣ ниѣ,



га кѡ во скре - се хрї стосъ, га - кѡ все си - ленъ.

ПѢСНЬ Ё

Исонь: ре




Оу тре нню емз оутре нню-ю глѣ бо кѣ, и вмѣстѣ мн ра



пѣ - снь при не семъ вла ды - цѣ, и хрі ста оу зримъ

Унисонъ



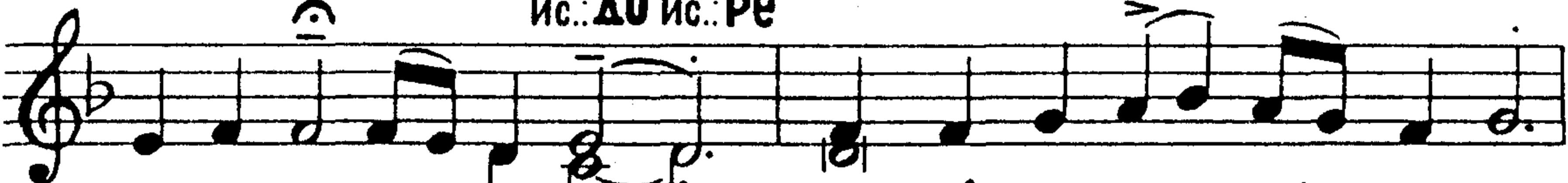
правды со-лице, вѣсмъ жизнь во зрї а - ю - ца.

Исонь: ре




Безмѣрно е тво е благо ѡ тро бї е, а до выми оу за ми

Ис.: до Ис.: ре



со де ржі мї-и зра це, кзвѣтѣ и да-хѣ хрі сте,

Ис.: до Ис.: ре



ве се-лыми но га-ми, па сѣ хѣ хва-ла-ще вѣ-чнѣ-ю.

Исонъ: ре

При стѣ пилаъ свѣще но снї и, и хо да-щѣ хрї стѣ из

Ис.: до Ис.: ре

гроба га кв же-ни хѣ, и спра зднѣ емѣз лю бо пра зднѣ ствен-

Ис.: до Ис.: ре

ны ми чи-нми пасхѣ бо жї ю спа си - те-льнѣ-ю.

Пѣснь 5

Исонъ: ре Унисонъ Ис.: ре

Сни зшелъ є сивъ пре и спѣ - дна а зе мли и со крѣ шнаъ

є си ве ре и вѣ чны а, со де ржа-щы а сва -

за нны а хрї сте, и три дне - венъ га кв ѿ ки та

Унисонъ

ї ш - на, во скре - савъ є ти ѿ гро - ба.

Исонь: ре



Со хра нивъ цѣ ла знаме ні а хрі сте, во-скре слъ є си

Ис.: до Ис.: ре



ѿ гро - ба, ключи дѣвине вре дивый възрожде ствѣ тво емъ

Ис.: соль Ис.: ре Ис.: до Ис.: ре



и ѿ верзъ є си намъ ра - йскі - а двѣ - - - ри.

Исонь: ре



Спа се мой, жи во - е же и не же ртве нно - е за ко ле ні е,



та кѣ богъ самъ се бе во - ле ю при ведъ со - тцѣ,

Ис.: до Ис.: ре



со во скре слъ є си все - ро днаго а да ма, во скресъ ѿ гро ва.

Ис.: до Ис.: ре

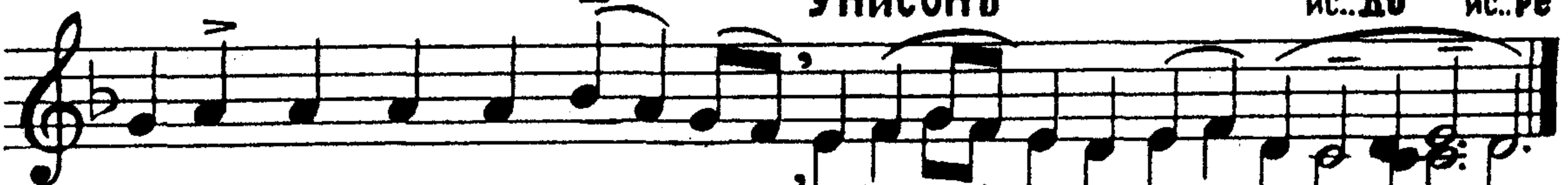
Трижды Исонь: ре



Во скресъ і и сѣзъ ѿ гро - ба, та - кѣ же про ре че,

Унисонь

Ис.: до Ис.: ре



да де намъ животъ вѣ - чный и ве - лі ю ми - ло - - - сть.



ПѢСНЬ 3

Исонь: ре



Ѿ тро ки ѿ пе - ци и зба ви выи, бывъ че ло вѣкз,



стра ждетъ га къ сме - ртенз, и стра - стію сме ртно е



въ не таѣ ні а ѿ бла читъ бла го лѣ пі - е, є динз



бла го сло венз ѿ тцевъ богъ и пре - про сла - венз.

Исонь: ре Ис.: ая

Ис.: ре



же ны из мурь бо го мѹ дры - а въз слѣ дъ те бе те ча - хѹ:



є го же га къ ме ртва со сле за - ми и ска - хѹ, по кло ни

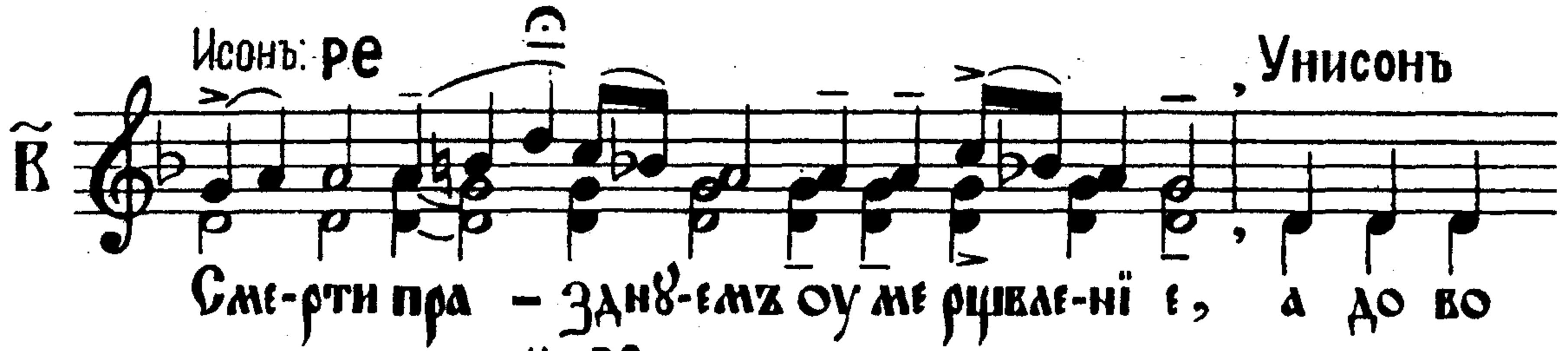


ша - са ра - дѹ ю щы а са живо мѹ бо - гѹ, и па сѹ хѹ



тайнѹ тво имъ хри - сте оученикѹмъ благо - вѣ - сти - ша.

Исонъ: ре Унисонъ



сме-рти пра - занъ-емъ оу ме рщвле-нї є, а до во

Ис.: ре



ра-зрѣше нї є, и ногѣ жи тї а вѣ-чна гѣ на ча-ло,



и и гра ю-ще по-емъ ви но вна-го, є ди на го бла го

Ис.: до Ис.: ре



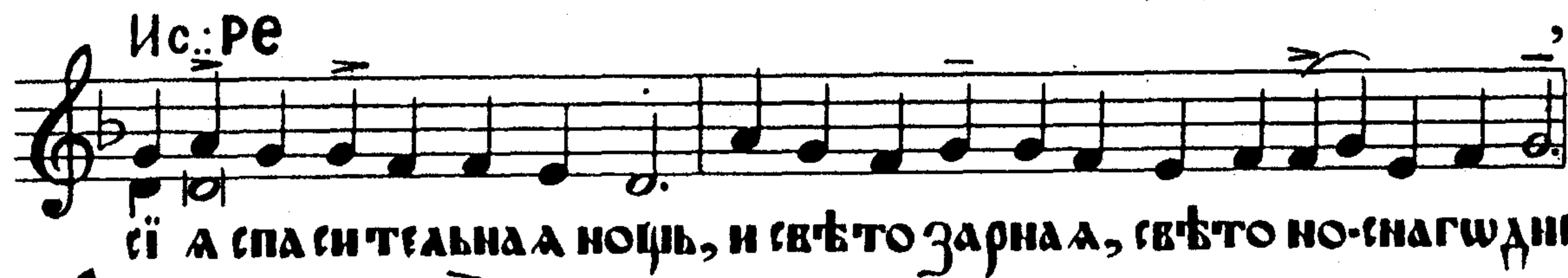
сло ве нна го ѿ тцѣвѣ бо га, и пре-про-сла-вле-нна го.

Исонъ: ре Ис.: ля

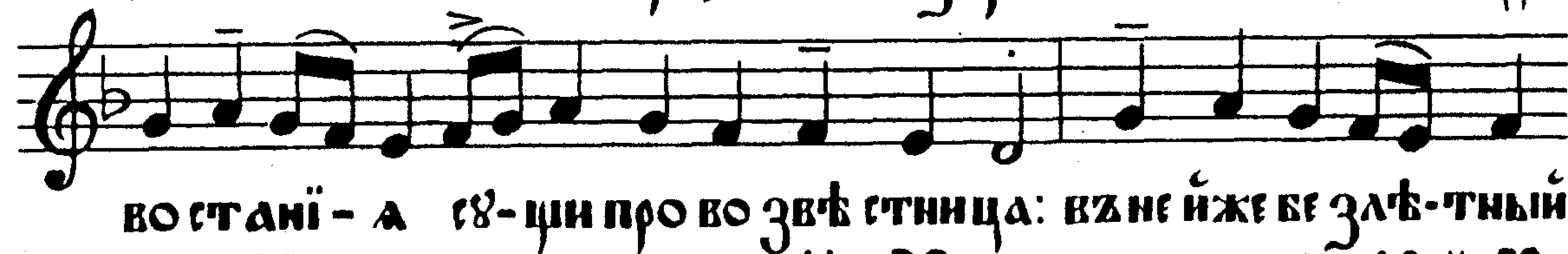


ѿ кѣ во и стиннѣ сва-щенна а и все пра-зднстве нна а

Ис.: ре

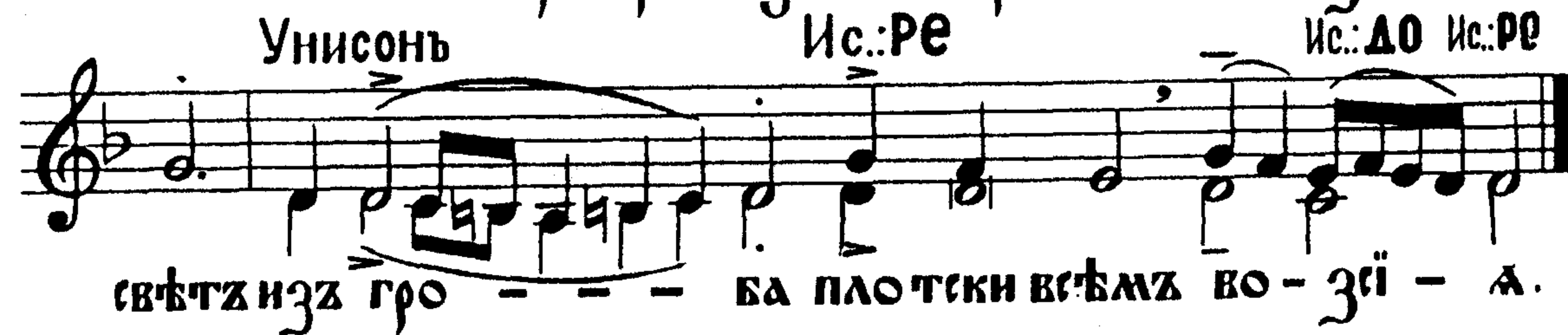


єї а спа сительна а нощъ, и свѣто зарна а, свѣто но-снагѣдне,



во стани - а єв-щи про во зѣ стница: взне иже бе зѣ-тнннй

Унисонъ Ис.: ре Ис.: до Ис.: ре



свѣтъ изъ гро - - - ба плотски вѣвѣмъ во - зѣ - а.

ПѢСНЬ Й

Исонь: ре



Сей на рече нный и сватый день, единъ събшъ царь
и гошодь, празникъвъ празникъ, и торжество
Унисонь
сть то ржествъ, вонъ-же благословимъ христа во вѣки.

Исонь: ре



Пріидите новогробинограда рождениа,
боже-ствена гвесе лиа, взнарочитомъ дни
во скресениа, царствіа христова прішши-мса,
Ис: до Ис: ре
поюще его на квбога во вѣки.



Бо зве ди со крестъ со чи тво и сї ѡ не и виждь,



се бо прї и до ша кз те бѣ на кв бо го свѣ тла-а свѣ-



ти-ла, ѡ за па да, и свѣ ве ра, и мо-ра, и во сто ка



ча-да тво а, вз те бѣ бла-го сло ва ца-а хрї ста во вѣ ки.



Пре сва та а тро и це, бо же нашъ, сла ва те бѣ.



От че все де ржи те-лю, и сло-ве, и дѣ-ше,



тре ми со е ди на-е мо е во у по ста се хъ е сте ство,





ПРЕ СЪ - ЦЕ СТВЕННЕ И ПРЕ БО ЖЕ - СТВЕ - ННЕ , ВЪ ТА КРЕ СТИ
 ХО - МЯ , И ТА БЛА ГО - СЛОВИМЪ ВО ВСА ВЪ Б КИ.

ПѢСНЬ Ѧ

Припѣвы

Исонь: ре



БЕ ЛИ ЧИТЪ ДЪ ША МО - - - А ВО СКРЕ - СНА ГО
 ТРИ ДНЕ - ВНИ Ѡ ГРО - БА ХРІ СТА ЖИЗНО ДА ВЦА.

Ирмосъ

Унисонъ



СВѢ ТИ СА , СВѢ ТИ - СА НОВЫИ І Е РЪ СА ЛИ - МЕ : СА ВА
 БО ГО СПО - ДНА НА ТЕ БѢ ВО ЗІ А . ЛИ КЪИ НЫ - НЪ , И



ВЕ СЕ ЛИ СА СІ Ш - НЕ: ТЫ ЖЕ ЧИ СТА А КРА СЬ ІСА БО ГО РО ДИЦЕ



Ш ВО СТА - НІ И РО ЖДЕ СТВА ТВО Е ГШ.



БЕ ЛИ ЧИ ТЬ ДУ ША МО - А ВО - ЛЕ - Ю СТРА ДА - ВША



И ПО ГРЕ - БЕ - НА, И ВО СКРЕ СІА ГО ТРИ ДНЕ - ВШ Ш ГРО ВА.



ХРІ СТО СЬ НО ВА А ПА - - - СХА, ЖЕРТ - ВА ЖИ



ВА - А, А ГНЕ ЦЬ БО ЖІЙ ВЗЕ МА Й ГРѢ ХИ МІ - РА .



СЪ БО ЖЕ СТВЕ ННА ГШ, СЪ ЛЮ БЕ ЗНА ГШ, СЪ СЛА ДЧА ЙША ГШ ТВО -



Ис.: соль Ис.: ре

Е - ГШ ГЛА - СА ! СЗНАМИ БО НЕ ЛО - ЖИШ Ш ВЪ - ЦА ЛСА С СИ
 БЫ - ТИ ДО СКО НЧА НІ А ВЪ - КА ХРІ СТЕ : Е ГО ЖЕ ВЪ РНІ И ,
 ОУТВЕРЖДЕ НІ Е НА ДЕ - ЖДЫ И МЪ ЦЕ , РА - ДЪ - Е - МСА .

Исонь: ре

А НГЕЛЪ ВО ПІ А ШЕ БЛА ГО ДА - ТИ БІ : ЧИ - СТА А
 ДЪ ВО РА ДЪ И СА И ПА КИ РЕ КЪ : РА ДЪ И СА ! ТВОЙ
 СЫ НЪ ВО СКРЕ - СЕ ТРИ ДНЕ - ВЕНЪ Ш ГРО - БА И МЕР -
 ТВЫА ВОЗДВИГНУВЫЙ , ЛЮ ДІ Е ВЕ СЕ ЛИ - ТЕ - СА .

Исонь: ре



Козвѣ дилъ ѿ си оу гнѣвъ мѣ ртвы а ѿ вѣ — ка,
 цар — ски ры ка выи на кв ѿ і — Ѹ ды лѣвъ.

Исонь: ре



Магда ли — на ма рї — а прите че ко гро — вѣ, и хрї —
 ета ви — дѣв ши, на кв вер тогра да — ра во про ша — ше.

Исонь: ре Ис.: ля



Ан — гелъ ш бли ета — ай же намъ во пї а —
 Ис.: ре Ис.: до Ис.: ре



ше: пре ета ни те ѿ слезъ на кв хрї етогъ во е кре — те.

Исонь: ре Ис.: до Ис.: ре

ѿ пас - ха ве лі а и священнѣйша а, хрісте!

ѿ мудроуге, и гла - - - ве бо - жій, и си - ло!

по да вай намъ ис - тѣ е те бе причаща ти са,

вз не ве чер - немъ дни царствї а тво - е - - - гв.

Исонь: ре

ї хрістоуз во кре - се, смерть по пра - вый и

мертвы а воздвиг - нувыи, людї е, ве се ли - те - са.

Исонь: ре

ѿ днесь вса ка тварь ве се ли та и ра ду - ет са:

на кв хрістоуз во кре - се, и ад плѣ - ни са.

Ис.: до Ис.: ре

Исонь: ре

ДНЕСЬ ВЛА ДЫ — КА ПА Ъ НИ А — ДА, ВОЗ ДВИГ — НУ ВЫИ

Ис.: соль Ис.: ре

ЮЗНИ КИ, ГА — ЖЕ Ѡ ВЪ — КА И МА ШЕ ЛЮ — ТЪ Ш ДЕР ЖИ МЫ — А.

Исонь: ре

БЕ ЛИ — ЧИТЪ ДЪ ША МО А ТРІ — У ПОРТАСНА ГШ И

Ис.: до Ис.: ре

НЕ РАЗ ДЪЛЪ — НА ГШ БО ЖЕ СТВА ДЕР — ЖА — — — ВЪ.

Исонь: ре

РА — ДЪИ СА ДЪ ВО, РА ДЪИ СА, РА ДЪИ СА БЛА —

ГО СЛО ВЕН — НА А, РА ДЪИ СА ПРЕ ПРО СЛАВ — ЛЕН НА А:

Ис.: соль , Ис.: ре Ис.: до Ис.: ре

ТВОИ ВО СЫНЪ ВОС КРЕ — ЕЕ ТРИ ДНЕ ВЕНЪ Ѡ ГРО — БА.