

Предначинательный псалом напева Ипатъевского монастыря

Гармонизация Архимандрита Матфея, в изложении для м. см. хора

Головщик:



Бла - гос - ло - ви - ду - ше - моя - Гос - по - да - Бла - гос - ло - вен - е - си - Гос - по - ди

3 **1** Канонарх:



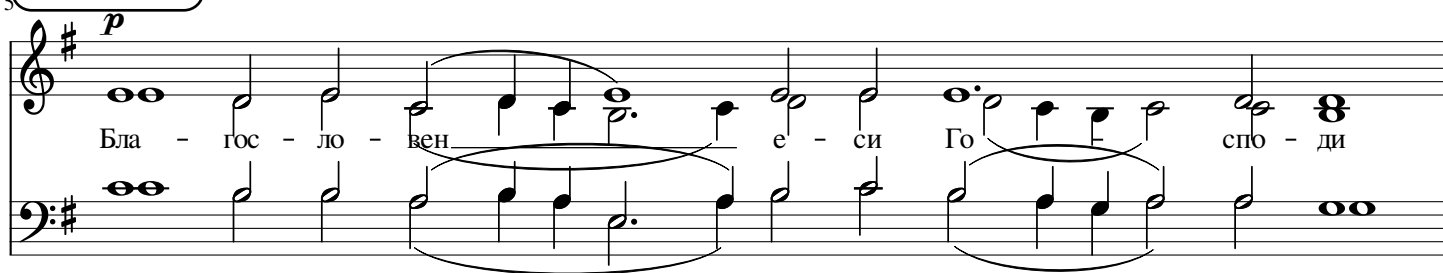
Гос - по - ди - Бо - же - мой - воз - ве - ли - чил - ся - е - си - зе - ло

Басы (группа):



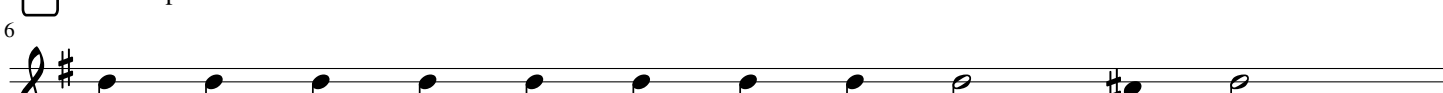
Во - ис - по - ве - да - ни - е - и - вве - ле - ле - по - ту - об - лек - ся - е - си

5 **Припев 1:**



Бла - гос - ло - вен - е - си - Го - спо - ди

6 **2** Канонарх:



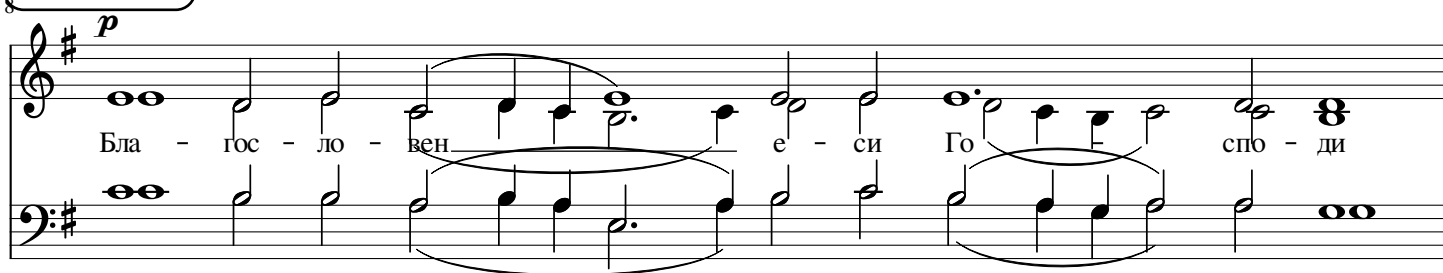
О - де - яй - ся - све - том - я - ко - ри - зо - ю

Басы (группа):



про - сти - ра - яй - не - бо - я - ко - жу

8 **Припев 1:**



Бла - гос - ло - вен - е - си - Го - спо - ди

Канонарх:

9 **3**

8 Тво - ряй Ан - ге - лы Сво - я Ду - хи

10 *mf*

И слу - ги Сво - я пла - мень ог - нен - ный

Припев 2:

11 *p*

Див - на де - ла Тво - я Гос - по - ди

12 **4** Канонарх:

8 Ос - но - ва - яй - зем - лю на твер - ди е - я

13 *mf*

не прек - ло - нит ся в век ве - ка

Припев 2:

14 *p*

Див - на де - ла Тво - я Гос - по - ди

15 **5** Канонарх:

8 Я - ко воз - ве - ли - чи - ша - ся де - ла Тво - я, Гос - по - ди, вся пре - муд - рос - ти - ю сот - во - рил е - си

16

mf

Ис-пол-ни-ся зем-ля тва-ри Тво-е-я

Припев 2:

17

p

Див-на де-ла Тво-я Гос по-ди

6 Канонарх:

mf

да-ти ми-шу им во бла-го вре-мя

8 Всяк. Те-бе ча-ют

Припев 2:

20

p

Див-на де-ла Тво-я Гос по-ди

7 Канонарх:

Дав-шу Те-бе им со-бе-рут от-верз-шу Те-бе ру-ку

23

mf

вся-чес-ка-я ис-пол-нят-ся бла-гос-ти

Припев 3:

24 *f*

Сла - ва Ти Гос спо - ди, сот - во -

Detailed description: This block contains the first system of a musical score. It features a treble and bass clef with a key signature of one sharp (F#). The music is in 4/4 time. The vocal line starts with a forte (*f*) dynamic. The lyrics are 'Сла - ва Ти Гос спо - ди, сот - во -'. The piano accompaniment consists of chords and moving lines in both hands.

25

рив - ше - му вся сот - во - рив ше - му вся

Detailed description: This block contains the second system of the musical score. The vocal line continues with the lyrics 'рив - ше - му вся сот - во - рив ше - му вся'. The piano accompaniment continues with chords and moving lines.

8 Канонарх:

26

8

Пос - ле - ши Ду - ха Тво - е - го и со - зиж - дут - ся

Detailed description: This block contains the third system of the musical score. It begins with a box containing the number '8' and the text 'Канонарх:'. The vocal line consists of a single melodic line with the lyrics 'Пос - ле - ши Ду - ха Тво - е - го и со - зиж - дут - ся'. The piano accompaniment is a simple chordal accompaniment.

27 *mf*

И об - но - ви - ши ли - це зем - ли

Detailed description: This block contains the fourth system of the musical score. The vocal line starts with a mezzo-forte (*mf*) dynamic. The lyrics are 'И об - но - ви - ши ли - це зем - ли'. The piano accompaniment continues with chords and moving lines.

Припев 3:

28 *f*

Сла - ва Ти Гос спо - ди, сот - во -

Detailed description: This block contains the fifth system of the musical score. It features a treble and bass clef with a key signature of one sharp (F#). The music is in 4/4 time. The vocal line starts with a forte (*f*) dynamic. The lyrics are 'Сла - ва Ти Гос спо - ди, сот - во -'. The piano accompaniment consists of chords and moving lines.

29

рив - ше - му вся сот - во - рив ше - му вся

Detailed description: This block contains the sixth system of the musical score. The vocal line continues with the lyrics 'рив - ше - му вся сот - во - рив ше - му вся'. The piano accompaniment continues with chords and moving lines.

9 Канонарх:

30

8 Сла - ва От - цу и Сы - ну и Свя - то - му Ду - ху

31

f

И ны - не и прис - но и во ве - ки ве - ков А - минь

Припев 4:

32

ff

Сла - ва Ти Гос - по - ди

33

Сотворив - ше - му вся сот - во - рив - ше - му вся.

34

pp

Ал-ли-лу-и-я Ал-ли-лу-и-я Ал-ли-лу-и-я Сла-ва Те-бе Бо - же

35

p *tr*

Ал-ли-лу-и-я Ал-ли-лу-и-я Ал-ли-лу-и-я Сла-ва Те-бе Бо - же

Прошу молитв о здравии и спасении р.Б.Алексия и сродников.